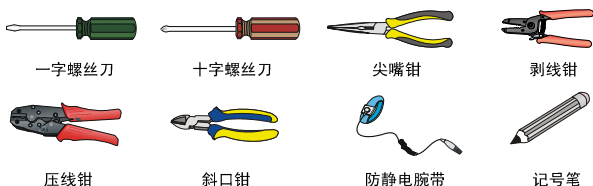


## 1 安装工具与附件

### 工具

IPS不随机提供安装工具，请用户根据实际安装需求自备安装工具。



### 附件

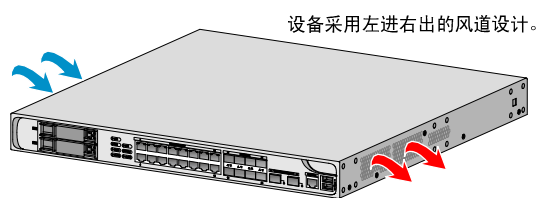


UNIS T1000-G20/T1000-G50/T1000-G60/T1000-G80 IPS (Intrusion Prevention System, 入侵防御系统) 安装方法类似，本手册仅以安装UNIS T1000-G80 举例说明。

## 2 设备风向设计及安装到工作台

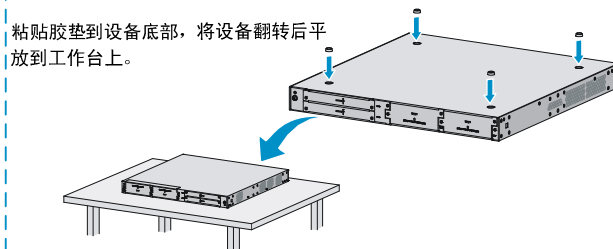
安装设备时，操作者需佩戴防静电腕带，确保防静电腕带与皮肤良好接触，并确认防静电腕带已经良好接地。

### 风向设计



### 安装到工作台

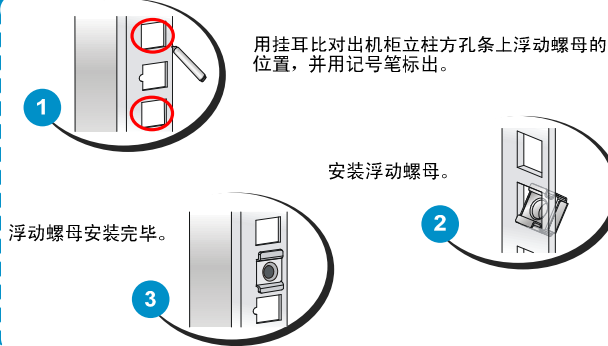
保证工作台的平稳与良好接地，并且不要在设备上放置重物。



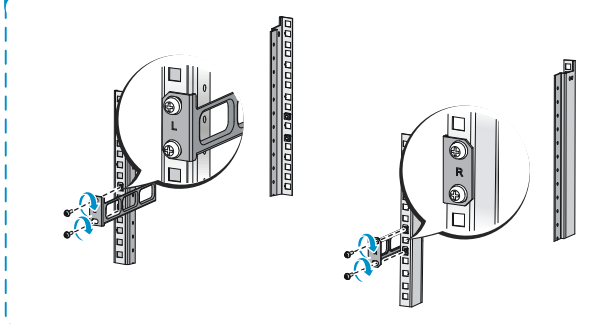
## 3 安装设备到机柜

由于设备较重，安装到机柜时至少需两人配合完成，以免造成设备及人身伤害。

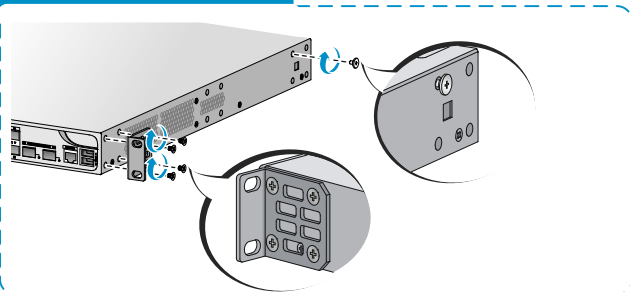
### 3.1 安装浮动螺母



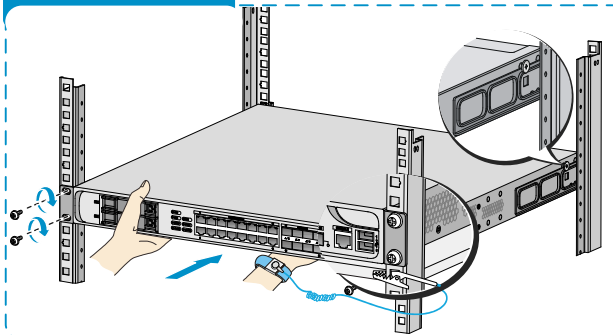
### 3.3 安装后挂耳



### 3.2 安装前挂耳与承重螺钉



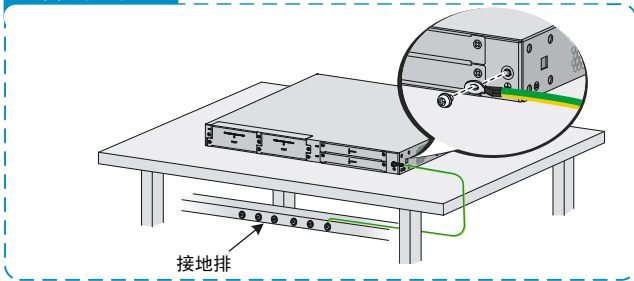
### 3.4 安装设备到机柜



## 4 连接保护地线

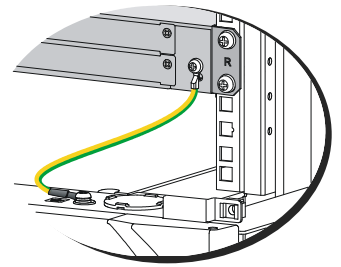
▲ 设备保护地线的正确连接是防雷、防干扰的重要保障，请使用IPS随机提供的保护地线正确接地。

### 工作台方式接地



### 机柜方式接地

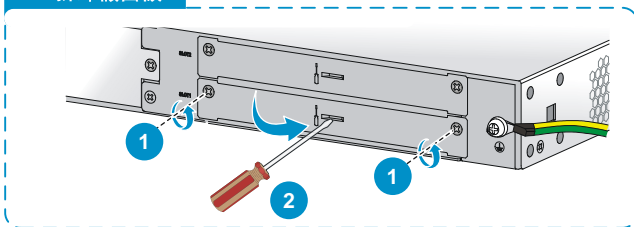
如果IPS安装在机柜，可以将保护地线连接到机柜接地端子。



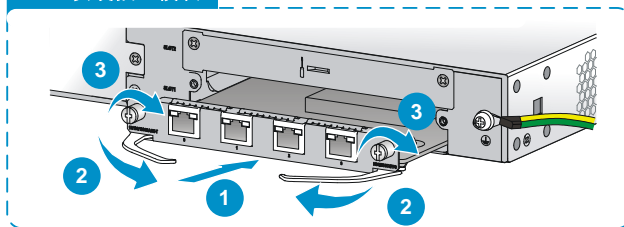
## 5 安装PFC接口模块

- 设备不随机提供PFC接口模块，请您根据需求自行选购。
- PFC接口模块不支持热插拔。

### 5.1 拆卸假面板



### 5.2 安装接口模块

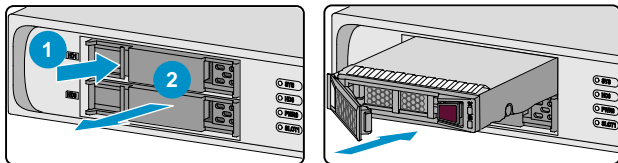


## 6 安装与拆卸硬盘

- ▲ 设备不随机提供硬盘，请您根据需求自行选购。
- 请采用UNIS公司的硬盘，否则系统无法识别。
- 硬盘支持热插拔，但在拔出存储介质前，请先执行umount卸载操作，以免损坏存储介质。
- 安装和拆卸硬盘时，请佩戴防静电手腕以避免硬盘受到静电放电的损害。
- 手接触硬盘时拿硬盘的两侧，不要触碰元器件或挤压、振动、撞击硬盘。
- 若不再安装硬盘时，请安装假面板，以避免灰尘或异物进入设备内部造成静电吸附或损坏。

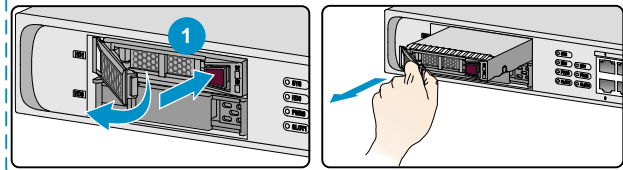
### 安装硬盘

1. 拆下硬盘卡槽假面板。
2. 将硬盘沿着插槽导轨水平缓慢的推进插槽。



### 拆卸硬盘

1. 按下硬盘托架面板上右侧的按钮，弹出拉手。
2. 用拉手将硬盘从硬盘槽位里拉出。



## 7 安装电源模块

- ▲ 仅UNIS T1000-G60、UNIS T1000-G80款型支持可插拔交、直流电源，但不支持交、直流电源模块混插。
- 在连接电源线前，需保证设备已正确接地。在连接电源线时，请确认设备电源开关处于关闭状态。

